

# Echo CS-3510AC Motorsag - 35 cm

Produktnummer: E15466255

Echo CS-3510AC er en allsidig motorsag som passer perfekt for både hobbybrukere og bønder som trenger en pålitelig sag for ulike oppgaver. Den har en kraftig 34,4 cm<sup>3</sup> motor produsert i Japan, kombinert med et slankt og ergonomisk design som veier kun 3,8 kg. Denne motorsagen er utstyrt med Auto Choke-funksjonen som automatisk justerer drivstoffmengden basert på motortemperaturen, noe som sikrer optimal ytelse uten behov for manuell chokespak.

Opplev kraften og påliteligheten til Echo CS-3510AC motorsag, designet for å gjøre jobben din enklere og mer effektiv. Med en robust 34,4 cm<sup>3</sup> motor og et lettvektig design på bare 3,8 kg, gir denne sagens brukervennlighet og komfort uovertruffen ytelse. Den innovative Auto Choke-funksjonen og ES-Start-systemet sørger for rask og enkel oppstart hver gang. Med automatisk kjedesmøring og en gjennomiktig drivstofftank, er vedlikeholdet enkelt. Echo CS-3510AC er det ideelle verktøyet for enhver arbeidssituasjon, fra gårdsbruk til skogsarbeid.

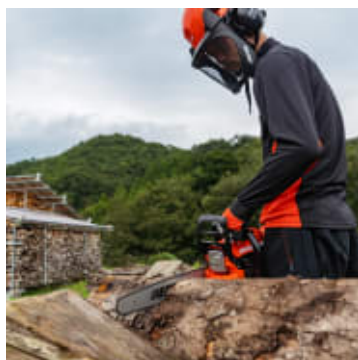
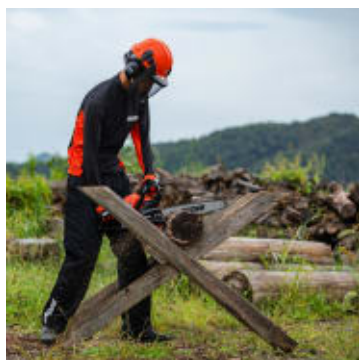


- Echo 2-taktsmotor - 34.4 cc
- Motorstyrke 1.5 kW / 2.1 Hk
- ES-Start - For rask og enkel start
- Vekt 3.8 kg uten bensin og kjedeolje
- Bensintank 280 ml
- Kjedeoljetank 230 ml
- Bensinforbruk ved maks kraft 0.68 liter/time
- Primer
- Treghetskjedebremse
- AutoChoke - Magnetventil ved forgasser kontrollerer mengden drivstoff avhengig av motortemperaturen
- G-Force Luftfilterrensere for redusert vedlikehold
- Kjedefastighet
- Sverdlengde 25 cm / 10"
- Sverdsporbredde 1.3 mm / 0.050"
- Sverdtype laminert
- Sverdnese 8-tannshjul utskiftbar
- Sverdmonteringstype C
- Kjededeling 3/8"
- Kjedefest 91PX-053E
- Kjedestrammer på siden for rask justering av sverd
- Vibrasjon frem / bakre håndtak 4.1 / 5.0 m/s<sup>2</sup>
- Lydtrykksnivå ved brukerens øre 101.7 dB(A)
- Lydeffektnivå, garantert (LWA) 110.3 dB(A)
- CO2 Eksosutslipp 854 g/kWh
- Anbefalt korteste sverdlengde 30 cm / 12"
- Anbefalt lengste sverdlengde 40 cm / 16"

Echo CS-3510AC motorsagen kombinerer kraft, effektivitet og brukervennlighet i en imponerende pakke. Med sin lette vekt og innovative funksjoner som Auto Choke og ES-Start, gjør den hverdagslige oppgaver til en lek. Enten du er en bonde eller en hageentusiast, vil denne motorsagen gi deg pålitelig ytelse og enkel håndtering. CS-3510AC vil gjøre ditt arbeid lettere og mer effektivt, og i tillegg har motorsagen 2 års profesjonell garanti.

## MotorEgenskaperDimensjoner og vektDiverse

Type	Bensin
Motor	Echo
Effektforbruk	1.5 kW
Motoreffekt	2.1 Hk
Takt	2
Starter	Snor
Bensintank	280 ml
Kjedeoljetank	230 ml
Forbruk	0.85 l/time
Primer	true
Kjedebremis	Treghetsbremis
Choke	AutoChoke Magnetventil ved forgasser kontrollerer mengden drivstoff avhengig av motortemperaturen
Sverdlengde	35 cm / 14"
Sverdsporbredde	1.1 mm / 0.043"
Sverdmonteringstype	C
Kjededeling	3/8"
Kjedestrammer	På siden
Vekt	3.8 kg
Garanti Privat	5 år
Garanti Proff	2 år
Produksjonsland	Japan





Les mer om produktet her:

<https://www.maskinimp.no/product?number=E15466255>