

Köppl Crawler Fjernstyrt Beitepusser 140 cm



Produktnummer: KOPCRAWLER

Köppl Crawler er en bensindrevet fjernstyrt multimaskin som kan gjøre opptil 55 grader i alle retninger. Multimaskinen kan brukes med utstyr som beitepusser, slåttbjelke, snøfreser og mye mer.

Köppl Crawler er en kraftig bensindrevet fjernstyrt maskin som takler hellinger opptil 55 grader. Maskinen er utstyrt med en Briggs & Stratton OHV EFI 2-sylindret bensinmotor på 17.2 kW / 23 Hk, som gir nok krefter til å bruke alle typer tilbehør. Crawler er utstyrt med intelligent flyt-system for redskapene slik at trykket mot underlaget justeres automatisk, og man har perfekt balanse uansett vekt på redskapene. Maskinen er veldig kompakt og utstyrt med aktiv styring for 180 graders svingradius, som gjør den enkel å bruke i trange omgivelser. Den er i tillegg utstyrt med to LED-lys for helårsbruk. Alt av utstyr som kan kobles på våre tohjulstraktorer passer på denne maskinen; vanlige redskaper er slåttbjelke, skiveslāmaskin, alpinrake, sidevenderive, feiebørste, ugressbørste, snøskjær og snøfreser.

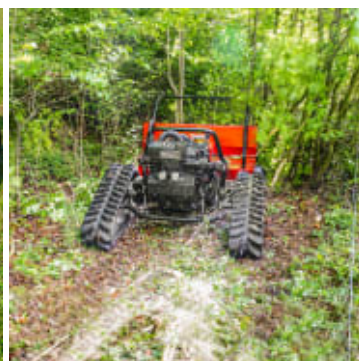
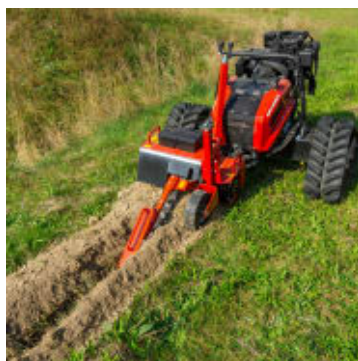
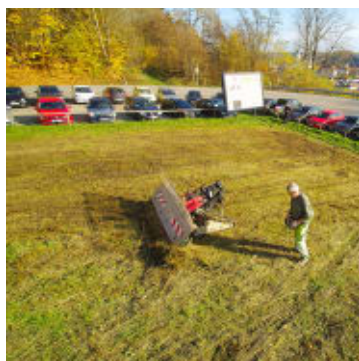


- B&S Vanguard 2-sylindret bensinmotor
- Motorstyrke 17.2 kW / 23 Hk
- Elektrisk start
- Hydrostatisk girkasse
- Styring med fjernkontroll
- Beitepusser 140 cm
- Vekt 585 kg

MotorGirkasseEgenskaperDimensjoner og vektDiverseFraktdetaljerTilkobling

Type	Bensin
Motor	Briggs & Stratton EFI
Effektforbruk	17.2 kW
Motoreffekt	23 Hk
Takt	4
Antall sylindre	2
Starter	Elektrisk
Drivstoff	Bensin
Forbruk	4.5 l/time
Girkasse	Hydrostatisk
Hastighet forover	0 - 6 km/t
Hastighet bakover	0 - 6 km/t
Arbeidsbredde	140 cm
Kniver	Y-kniver

Reimer	3 stk
Styring	Abitron Fjernkontroll
Slitesko	true
Kapasitet	6000 Liter
Rekkevidde	150 cm
Lys	LED
Justerbare belter	Nei
Reversibel vifte	false
Maksimal helling	55 grader
Vekt	800 kg
Garanti	12 måneder
Produksjonsland	Tyskland
Pakkevekt	850 kg
Hydraulisk hurtigkobling	Mekanisk



Les mer om produktet her:

<https://www.maskinimp.no/product?number=KOPCRAWLER>